

T-38



公共施設様向け
トイレ使用お知らせシステムのご提案



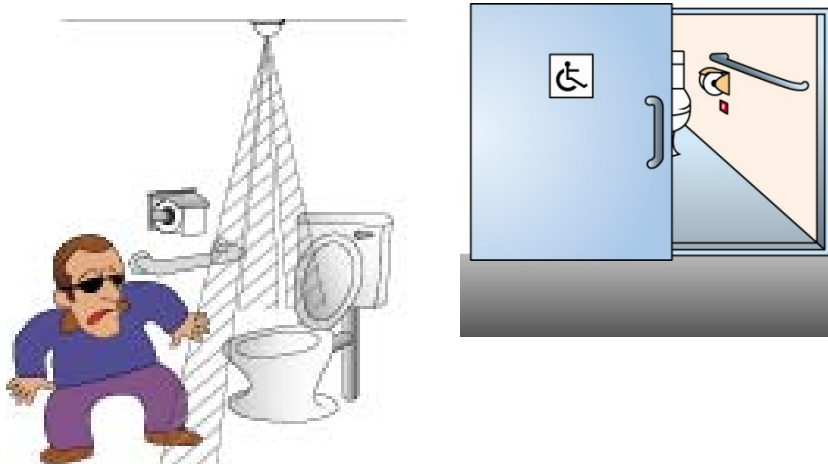
竹中センサーグループ

竹中エンジニアリング株式会社

公共施設 様向け

トイレ 使用お知らせシステムのご提案

TS-7U・TS-7R/SAH-2(T)



竹中エンジニアリング株式会社

ヘルスケア事業部

No.E9-①

トイレの利用状態をお知らせします。



セキュリティ用途

デパートなど公共施設のトイレで閉店間際ひそんでいた場合、また閉店時間にもかかわらず体調不良でトイレを利用した場合、警備員室で利用状態が判別できます。



警備員室

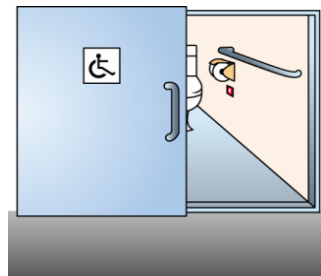


表示盤



ヘルスケア用途

病院などヘルスケア施設で身体者用トイレで設定時間以上利用されている場合お知らせします。トラブルで長く利用されている場合も知ることができます。

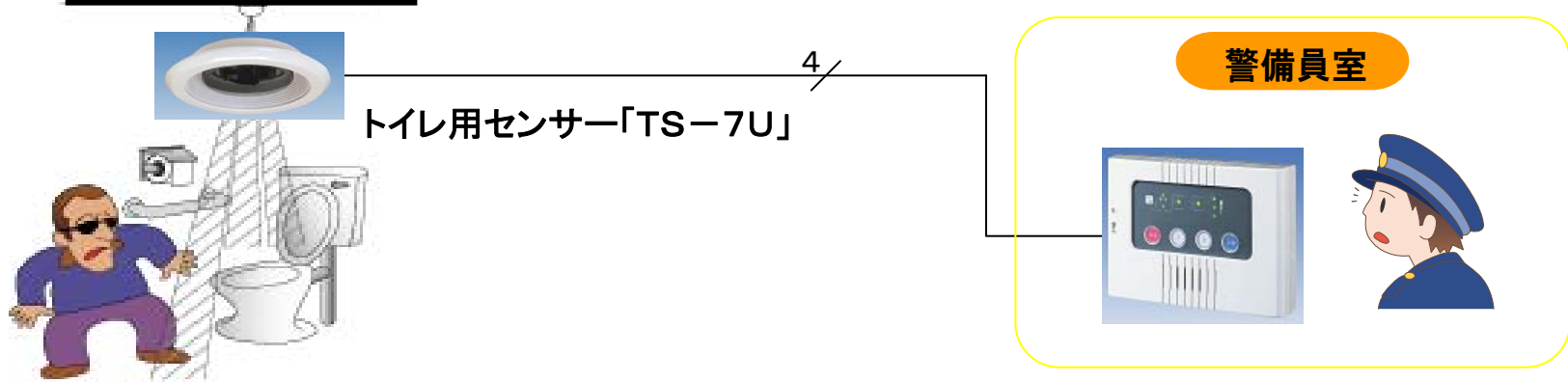


《システム例》

セキュリティ用途

＜閉店時にトイレ利用の有無が表示盤にて知ることができます。＞

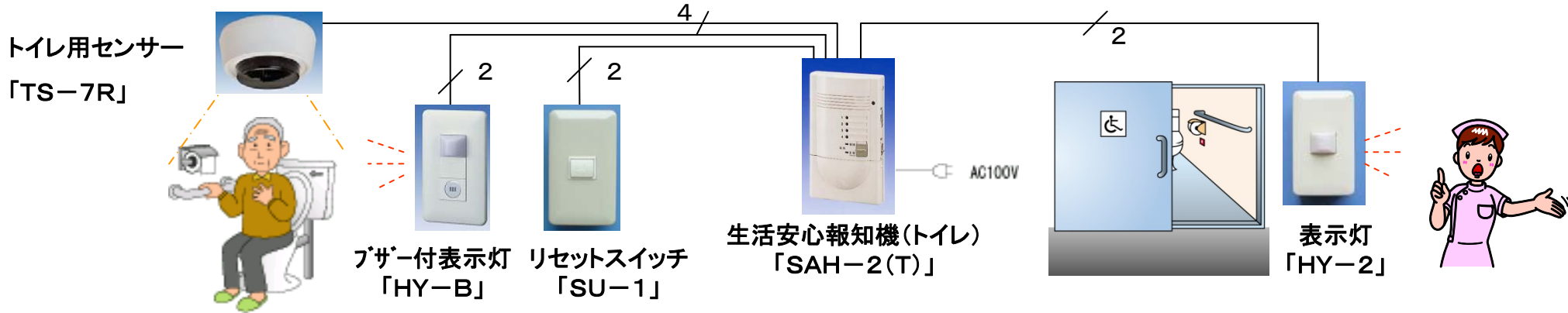
(例:デパート内)



ヘルスケア用途

＜一定時間以上の利用があればお知らせします＞

主に身障者用のトイレで設定した時間以上利用されている場合、出入口にてランプでお知らせできます。

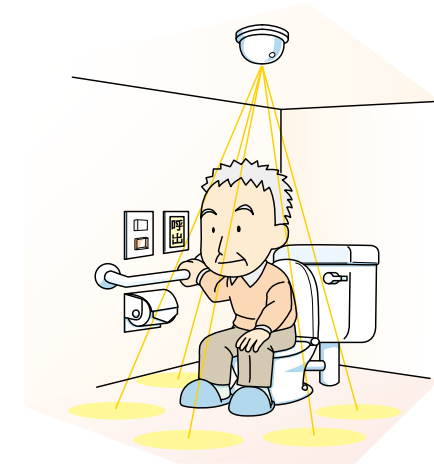


トイレ用センサーにより、トイレ利用を検知し「SAH-2(T)」で時間設定します。利用者にブザーとランプで事前にお知らせし、リセットの操作がないと、出入口のランプで周りの人にお知らせします。

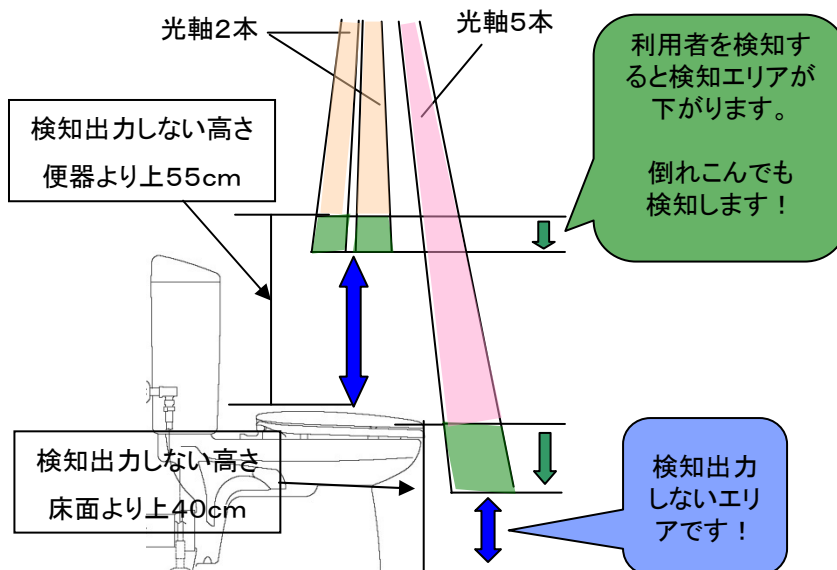
トイレ用センサー概要

【シリーズ製品】 埋込型と露出型を揃えています。設置場所に合わせて選択していただけます。

TS-7U (埋込型)	TS-7R (露出角型)
	
φ156×H79mm	φ136×H71mm
新築施設	天井が高い 不特定使用者 公共施設
埋込型で黒色の顔面が目立たない。 顔面はポリカーボネート使用で強度あり。	露出型で体積と表面積は大きく円柱型。 ただし、黒色の顔面は小さい。 顔面はポリカーボネート使用で強度あり。



【仕様と特長】



距離を測定するセンサーで床面変化による誤作動がありません！

合計7本の光線が独立して距離を測定し、それぞれ検知範囲を自動設定します。検知出力しない高さを自動設定することで床面を清掃されても誤動作しません。

様々なトイレの備品や大きさにより、そのトイレに合った設定ができます。また停電時のエリア設定対策もできます。

- ・内部の切替スイッチで9パターン設置内容を設定できます。
- ・停電対策モードがあります。

万が一停電した場合の為、2つのモードを選択できます。

- ①電源モード：電源ON時もしくはエリア設定リモコンで再設定します。
- ②リモコンモード：エリア設定リモコン専用設定で停電してもエリア設定は変わりません。