

T-13



# 外周警戒のご提案書



竹中センサーグループ

竹中エンジニアリング株式会社

# 外周警戒のご提案書



## 《目次》

1. センサー設置例
2. 商品ラインナップ1
3. 商品ラインナップ2
4. 商品ラインナップ3
5. センサー設置イメージ1
6. センサー設置イメージ2
7. システム例



竹中センサーグループ

竹中エンジニアリング株式会社

汎用センサー事業部

# センサー設置例

※ 赤外線センサー・屋外用パッシブセンサー・  
コンビネーションセンサーによる外周警戒例

(50m警戒用・100m警戒用・200m警戒用)



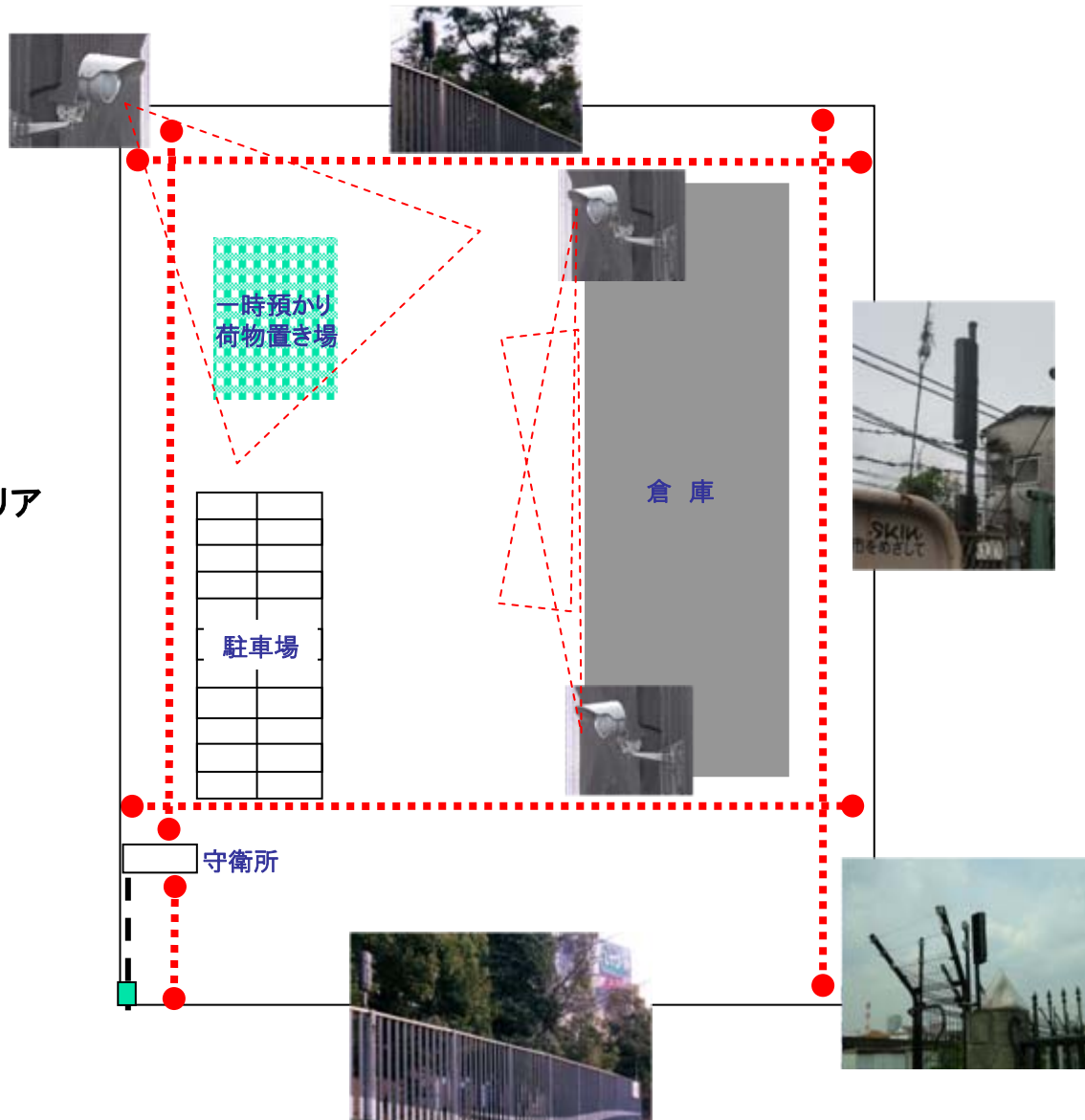
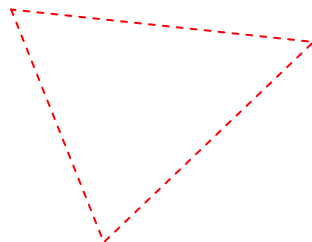
赤外線センサー  
コンビネーションセンサーの警戒エリア

(設置高:地上80~100cm以内)



屋外パッシブセンサーの警戒エリア

(設置高:地上200~300cm以内)



# 商品ラインナップ1

## 1. 赤外線センサー(PIXシリーズ他)

◆外周警備用として最も広く使用されているセンサーです。赤外線パルスを投光する投光器と、それを受光する受光器から構成され、その間の赤外光を遮断することで警報を発します。警戒エリアが明確なため、敷地外周(塀上・建物の周辺等)の警戒に適しています。

※ PIXシリーズは新発売の外周警備用センサーです。従来の赤外線センサーに比べ、消費電流を50%以下に低減した省エネ設計と地球環境に配慮して有害物質を排除したRoHS対応の機器です。



・PIXシリーズ



・PB-IN-HFシリーズ  
・PB-Fシリーズ

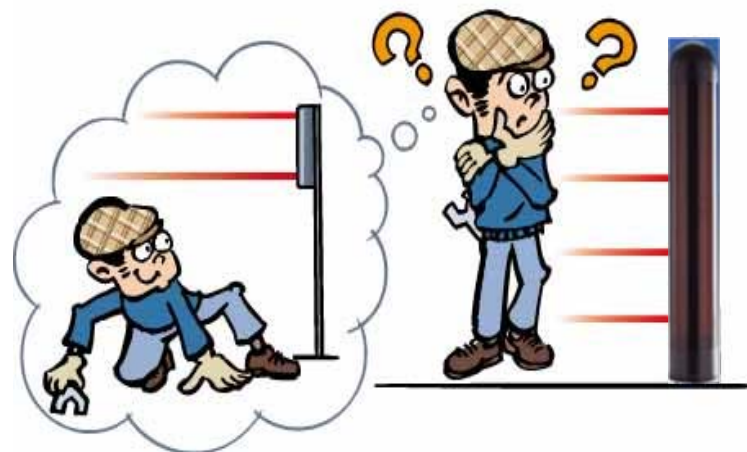


・PR-11BE(反射型)



・PB-TEシリーズ

・赤外線センサー収納用ハウジングケース  
KH-VSシリーズ  
(警戒ラインを特定できません。)



# 商品ラインナップ2

## 2. コンビネーションセンサー

- ◆ 赤外線センサーとマイクロ波センサーを組み合わせた複合型センサーです。赤外線センサーが苦手とする、霧、降雪、豪雨、霜の付着などの悪環境に対して有効です。マイクロ波は電波の一種なので赤外線とは異なった特性を持っています。

※ 周囲の建造物やフェンス、地面などに干渉することもありますので、現場調査の上で、設置願います。



COM-IN-50HFL/HFH  
(50m用)  
(免許申請不要)



COM-IN-100AL/AH  
(100m用)  
(免許申請不要)



# 商品ラインナップ3

## 3. 屋外用パッシブセンサー

◆侵入者の体温を検知するパッシブ方式のセンサーです。立体警戒、面警戒の様な広い警戒が1台で可能です。対向して設置する必要がないため設置も非常に簡単です。

※ 気象の変化や設置環境によっては、不安定な動作をする場合もあります。本格的な警備よりもカメラ映像録画起動や照明制御などの用途に使用します。



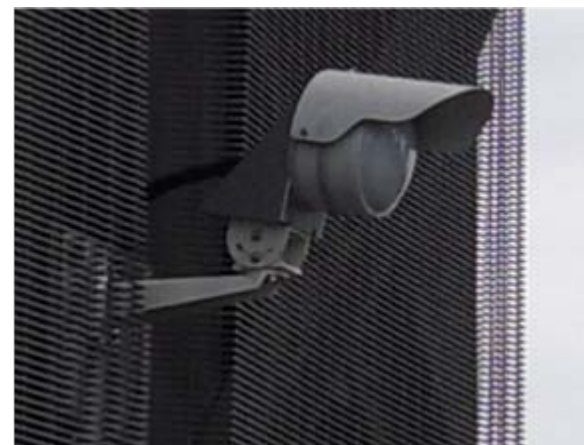
PIR-30W (立体警戒用)

PIR-50N (面警戒用)



PA-15W (立体警戒用)

PA-30N (面警戒用)



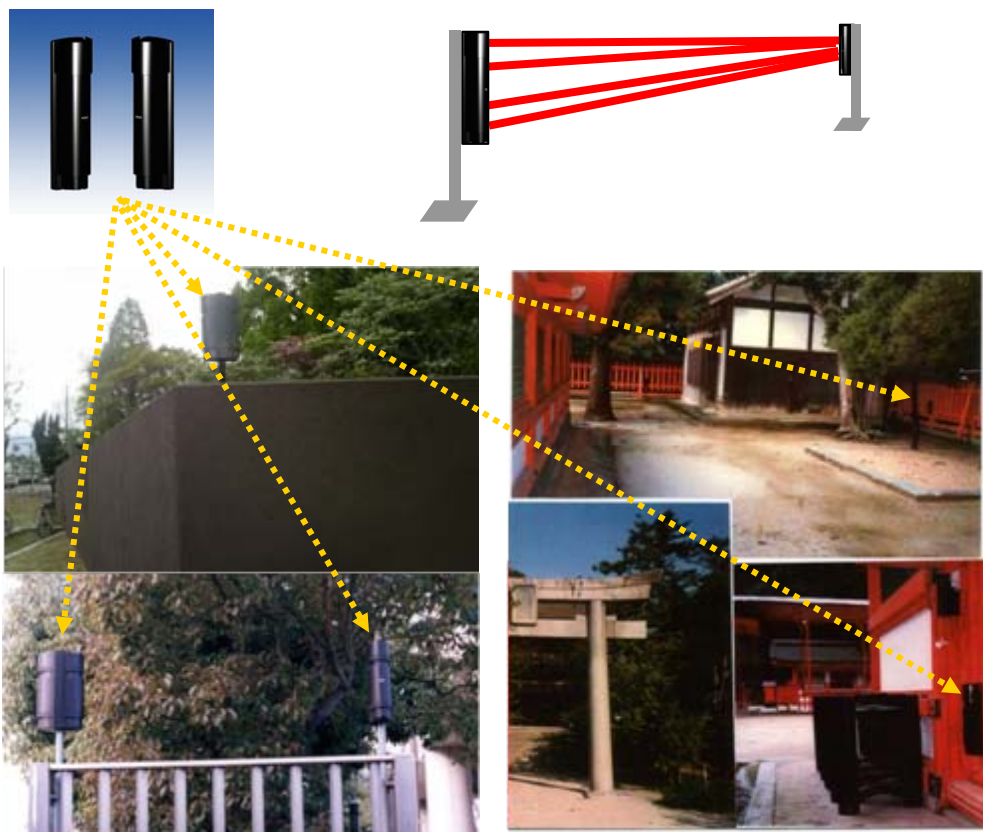
### \*ご注意

屋外用パッシブセンサーを屋外で使用される場合は、簡便な用途のみに限ります。

# センサー設置イメージ1

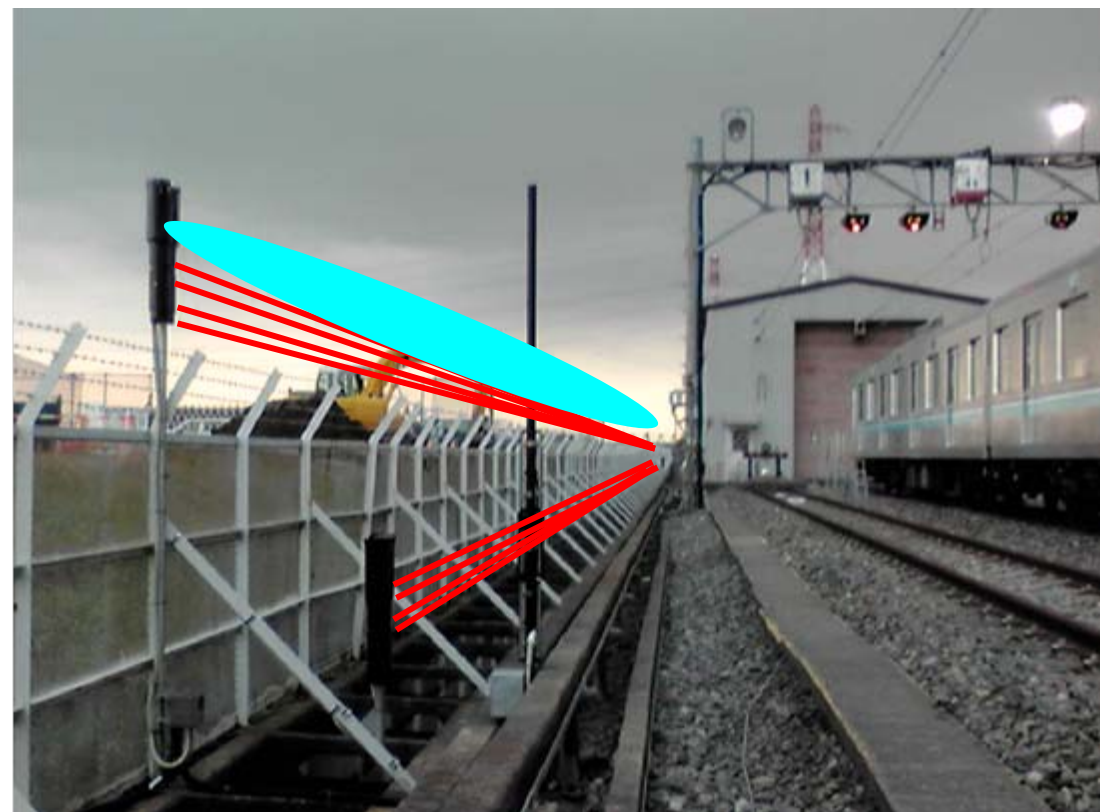
屋外用外周警備防犯センサーによる

外周警戒の設置イメージ



車両基地(車両へのテロ、車両への落書き防止用)

＜コンビネーションセンサー使用＞



# センサー設置イメージ2

屋外用外周警備防犯センサーによる  
外周警戒の設置イメージ

工場侵入者検知  
監視カメラ起動用



変電所(電源破壊、不法侵入防止用)





# システム例

